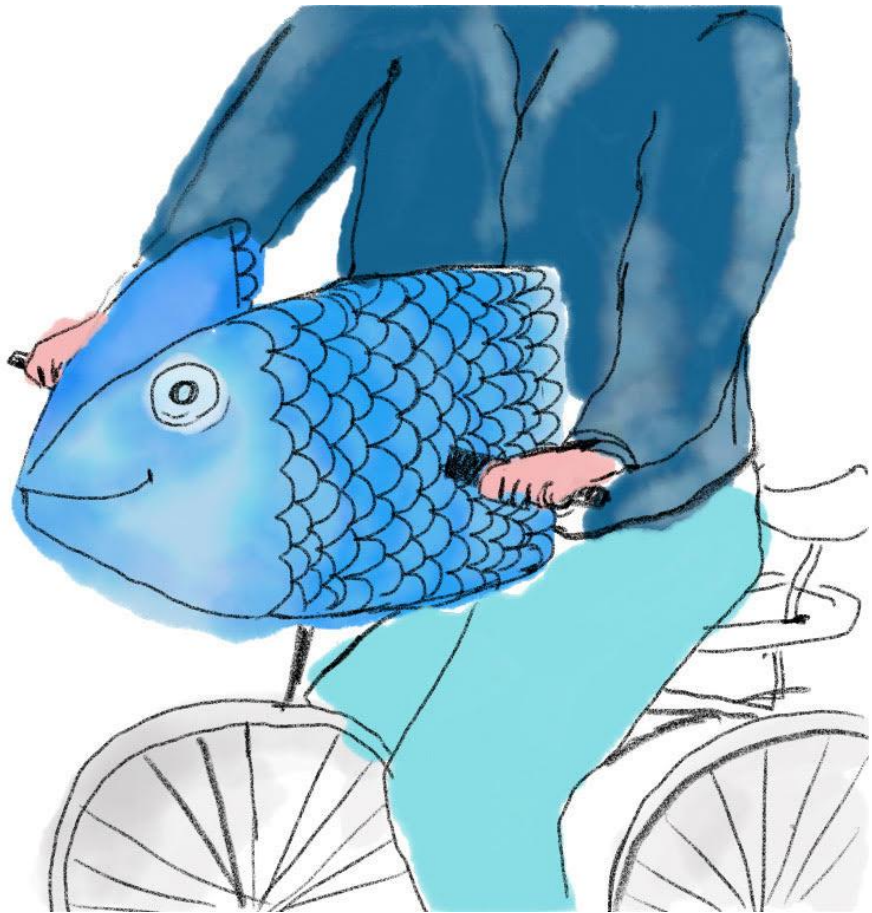


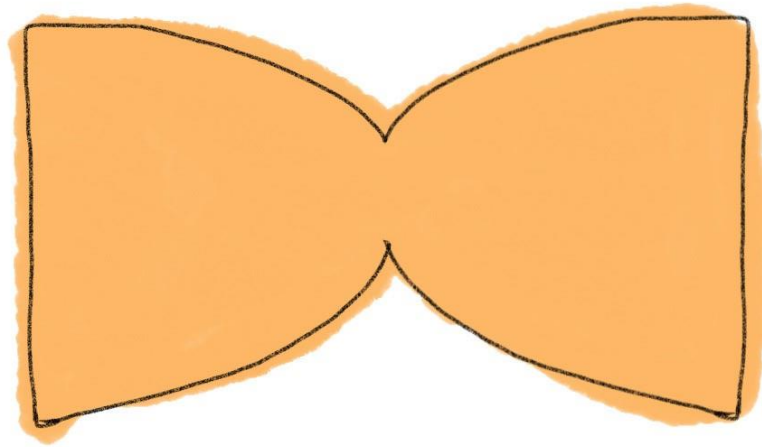
Pour rejoindre le banc de poissons !



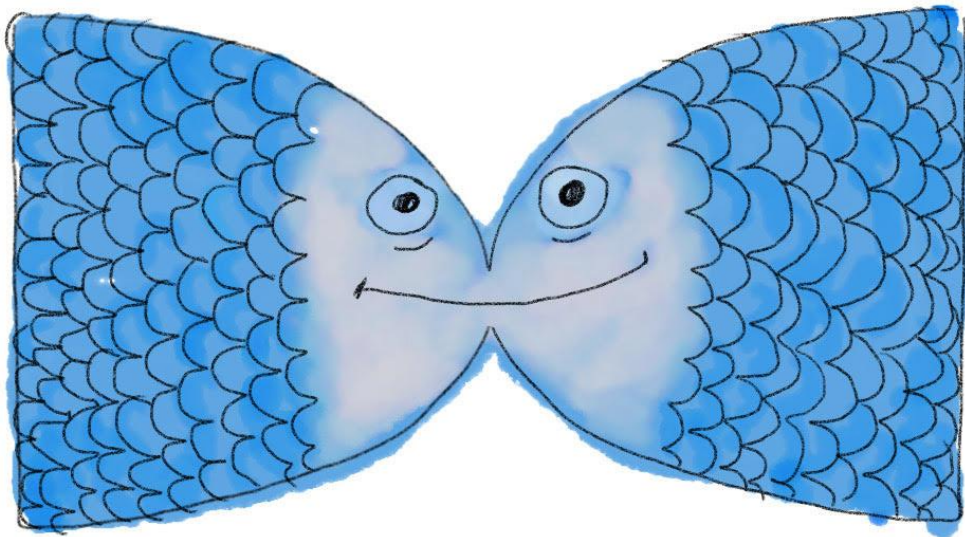
Matériel nécessaire :

- Grands cartons
- Un cutter , une paire de ciseaux
 - De la peinture
- Des marqueurs de couleurs

1- Découper un carton en forme de nœud papillon



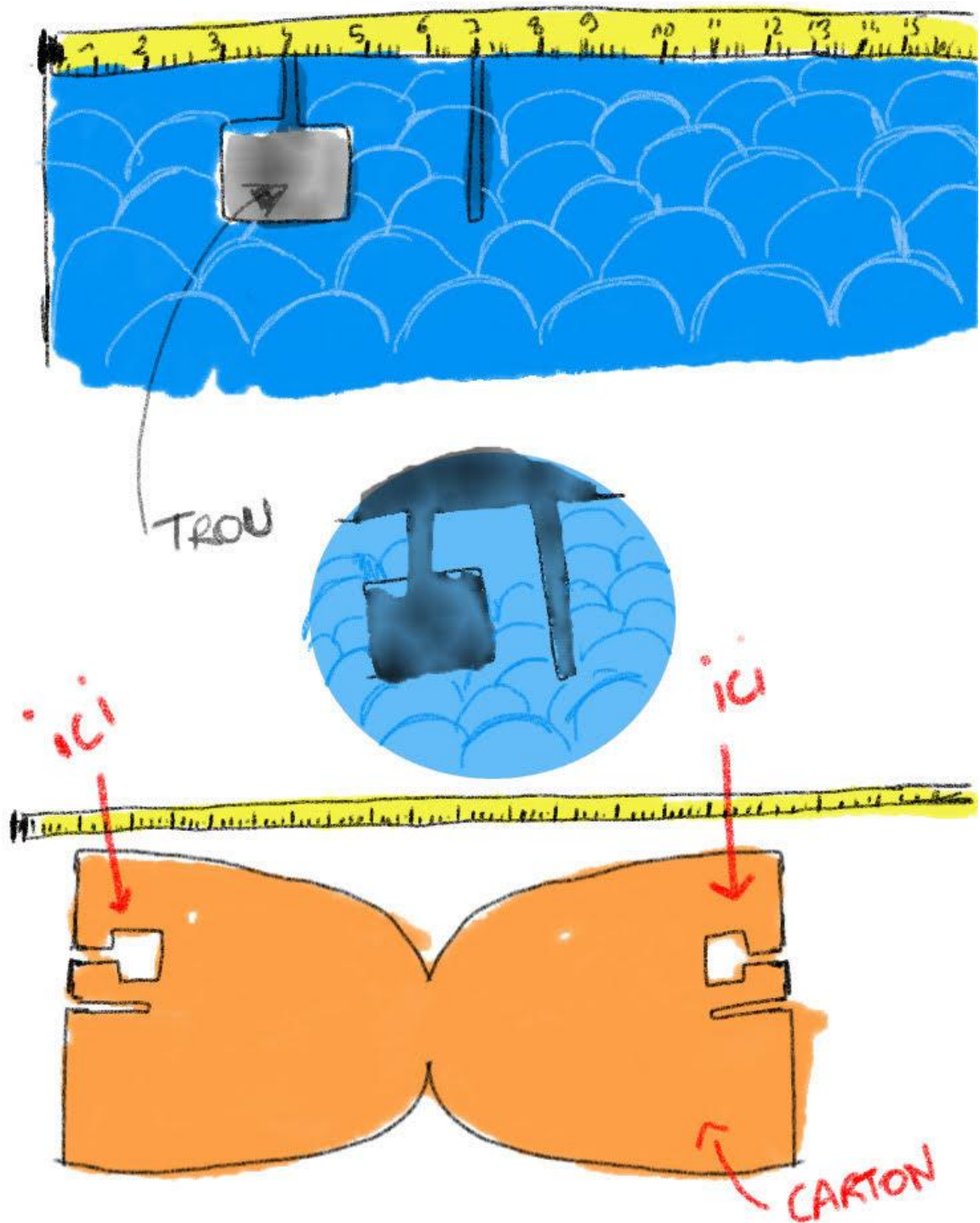
2- Peindre, décorer le poisson !



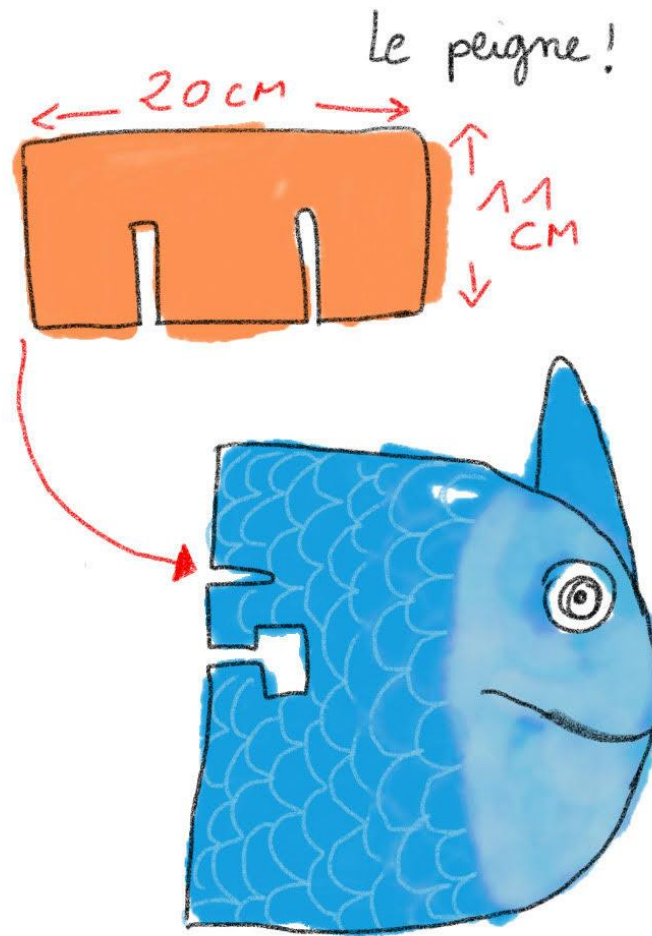
Une seule règle à respecter : la couleur bleue doit dominer !

Pour le reste, pas de limites à l'imagination !

3- Faire des trous et rainures sur les deux segments du poisson



4- Faire un petit peigne pour maintenir le poisson par les rainures



Le tour est joué !

Vous pouvez maintenant placer cette belle tête de poisson sur ton guidon !

En route !